



24VDC

BULL624ESA



USAGE COLLECTIF

centrale de commande avec récepteur et encodeur incorporés
clé de déverrouillage personnalisée



jusqu'à 600 kg



BENINCA

100%
Made in Italy



CENTRALES DE COMMANDE:

BULL624ESA — CP.B24ESA

BULL624ESA.S — CP.B24ESA



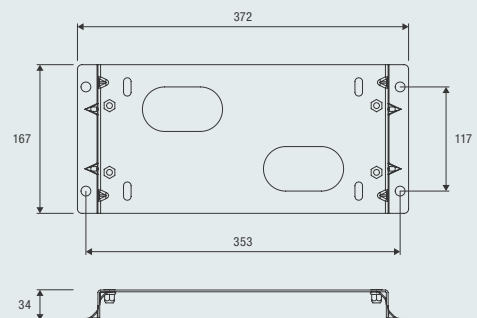
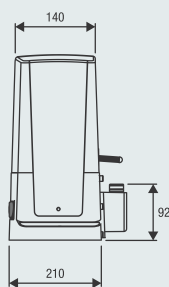
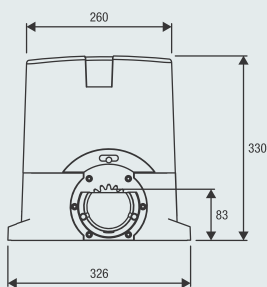
24 Vdc | usage intensif

- Motoréducteur 24 Vdc pour usages intensifs avec centrale incorporée, système d'économie d'énergie ESA SYSTEM et encodeur
- Le dispositif encodeur garantit une sécurité et une précision maximales lors de la manœuvre du portail
- Dispositif anti-écrasement avec détection ampérométrique
- Possibilité de fonctionnement sur batteries en cas de coupure de courant
- Levier de déverrouillage en métal
- Version avec fins de course magnétiques disponible (BULL624ESA.S)



Plaque de fondation réhaussée fournie. Hauteur 34 mm.
Fixation au sol entraxe 353x117 mm, 4 Ø 11 mm,
entraxe fixation moteur 300x75 mm, 4 M8.

www.beninca.com



BENINCA

KITS COMPLETS



MOTEUR

KBULL624

1x **BULL624ESA**



PHOTOCÉLULES

1x **PUPILLA.R**



FEU CLIGNOTANT

1x **LAMPI24.LED**



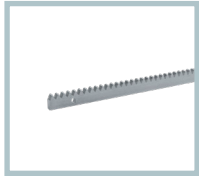
SÉLECTEUR À CLÉ

1x **TOKEY**

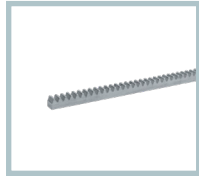


ÉMETTEUR

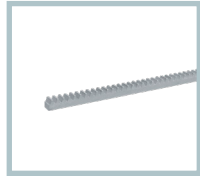
1x **TO.GO2VA**

**RI.M4F**

Crémaillère M4, à souder ou à visser, 30x12x1000 mm, percée et zinguée. Fournie avec des vis à pas métrique M6 et entretoises filetées.
Livré en pack de 4 pièces.

**RI.M4Z**

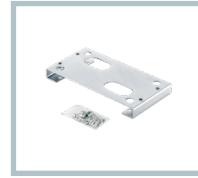
Crémaillère M4 à souder 22x22x2000 mm zinguée.
Livré en pack de 2 pièces.

**RI.M4ZF**

Crémaillère M4 22x22x2010 mm zinguée et perforée pour sa fixation côté denture.
Livrée avec vis M6. Livré à l'unité.

**RI.M4P**

Crémaillère en nylon à visser, avec âme en acier, M4, 28x40x1000 mm. Percée, fournie avec vis autotaraudeuses.
Livré en pack de 10 pièces.

**BULL.P3**

Plaque de fondation réhaussée. Hauteur 34 mm. Fixation au sol entraxe 260x117 mm, 4 Ø 11 mm, entraxe fixation moteur 300x75 mm, 4 M8.

**SB.BULL8.F**

Dispositif de déblocage par câble (L = 4,5 m), boîtier anti-vandale, montage extérieur.

**ID.TA**

Tableau de signalisation.

**IRI.TX4VA**

Émetteur 4 canaux avec codage Advanced Rolling Code et Rolling Code.

**IRI.TX4AK**

Émetteur 4 canaux avec codage Advanced Rolling Code et Code Fixe.

**IRI.LAMP**

Feu clignotant blanc à alimentation universelle, 20-255 Vac avec antenne intégrée.

**IRI.KPAD**

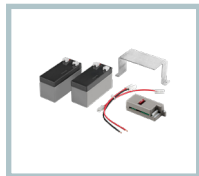
Digicode anti-vandale à pile fonctionnement sans fil, avertisseur sonore et touches rétro-éclairées. Triple codage : Advanced Rolling Code, Rolling Code et Code Fixe. 254 codes PIN mémorisables.

**IRI.CELL**

Deux capots métalliques anti-vandale pour photocellules PUPILLA/PUPILLA.R, constitué d'une robuste coque frontale et d'un fond entièrement avec vis cachées. Permet de maintenir une orientation à 180°.

**PUPILLA**

Paire de photocellules orientables à 180°. Possibilité de synchronisation jusqu'à 4 paires, alimentation 24 Vdc. Facilité de réglage à l'aide d'un LED qui signale l'alignement optimal. Très compact : 36x110x35 mm

**BULL24.CBY**

Accessoire équipé d'un chargeur de batteries CBY.24V, batteries 1,2 Ah et support correspondant.

**DA.2S**

Carte électronique qui permet de synchroniser deux portails coulissants en vis à vis.

AUTOMATISMI BENINCÀ SpA • Via del Capitello, 45 • 36066 Sandrigo (VI) ITALY • T +39 0444 751030 • sales@beninca.com

DONNÉS TECHNIQUES	BULL624ESA*	BULL624ESA.S*
Alimentation de réseau	230 Vac (50-60Hz)	230 Vac (50-60Hz)
Alimentation moteur	24 Vdc	24 Vdc
Courant max. absorbé	0,5 A	0,5 A
Puissance absorbée en stand-by	8 mA	8 mA
Puissance maximum	857 N	857 N
Vitesse d'ouverture	5,8÷9,75 m/min	5,8÷9,75 m/min
Cycle de travail	usage intensif	usage intensif
Degré de protection	IP44	IP44
Fins de course magnétiques	NON	OUI
Temp. de fonctionnement	-20°C /+50°C	-20°C /+50°C
Poids max. portail	600 kg	600 kg
Pignon pour module crémaillères	M4 Z14	M4 Z14
Poids	11,7 kg	11,7 kg
Nb moteurs par palette	40	40
Poids du Kit	12,4 kg	---
Nb Kits par palette	40	---

* Disponible en 115 Vac